

人事・総務・メンタルヘルス担当者のための

リワークアシストプログラム

～これで、働き方改革を目指せ！～

認定NPO法人 ころも塾

〔メンタルヘルスの専門家〕

×

kintone

サイボウズクラウドサービス

〔効率化ツール〕

参加費
無料

平成29年11月22日(水)

13:30～15:00

(開場: 13:00)

@サイボウズ松山オフィス

定員: 40名

スケジュール

第一部 13:35～13:55

『リワークアシストプログラム』で
何ができる？

ころも塾代表 村松つね

第二部 13:55～14:10

『kintone』活用方法の概略紹介
サイボウズ担当者

第三部 14:10～

意見交換会

※途中退出可・参加自由

メンタルヘルス担当者の皆様の
こんな課題にお応えします！

- ☑ 専門家の支援を受けながら、
効率的にメンタル不調者対応をしたい。
- ☑ うつで休職する社員への支援を
充実させたい。
- ☑ 復職後の再発を予防したい。
- ☑ メンタル不調による離職を減らしたい。
- ☑ 社内のメンタルヘルス対策を進めたい。



司会進行
やのひろみ氏

おいしい
コーヒーと
焼き菓子
会場内で
サービス！



愛媛第一号の
カップングジャッジ
藤山健(ふじやまたけし)氏を
お迎えします

愛媛県松山市出身
SCAA認定アメリカスペシャリティ
コーヒー協会カップングジャッジ
カフェジャーナリスト&フォトグラフ

主催: 認定NPO法人 ころも塾 松山市大街道3丁目2-16

共催: サイボウズ株式会社

会場: サイボウズ松山オフィス

松山市二番町3丁目7-12 クオリタ松山3階

申込方法: FAX 又は メール (裏面をご参照ください)

お問合せ: 089-931-0702 (アアス塾代表番号)

会場MAP



会場には駐車スペースがあり、公休日のみ無料です。

リワークアシストプログラムとは

(職場復帰)

(支援)

企業のメンタルヘルス担当者の皆さん
こんな困り事ありませんか？

休職中の社員が主治医の「復職可」の診断書を提出してきたが面談したところとても就労できる状況にはないように思う。どうしたらいいか？

復職準備ができて
いるのかわかるか
判断ができない…

復職後の
フォローは
どうしたら
いいかわからない…



復職後業務軽減
はしているが、
様子が気になる。
直属の上司の力
を借りて体調の
把握をしたいが
どうしたら
いいか？

皆さんが悩む時間を大幅削減



kintone
(ICTツール)

認定NPO法人
こころ塾

このツールが
使えます！

面談を
しましょう

些細な内容でもOK
気軽に聞いてください！

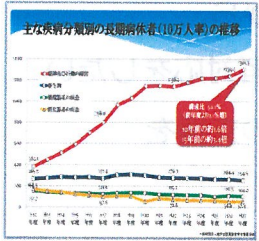
直属の上司への
フォローやアドバイスを
しましょう

スピーディにサポートします！

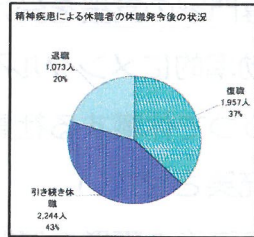
※サポート内容はご利用になるプラン内容によります。

今、リワーク (こころのリハビリテーション) が必要となっています

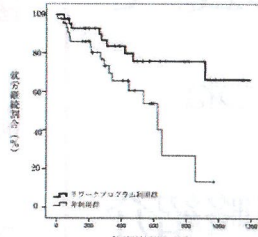
(その背景とは…)



地方公務員健康状況等の
現況(平成27年)



平成23年度公立学校教員の人事
行政状況調査



障害者職業総合センター
実践報告書 No.26

精神疾患患者数(うつ病患者数)は年々増加の傾向にあります。

いまや精神疾患による休職者は、15年前の3.4倍。100人に1人が精神疾患で休職している状態です。

その中でも休職を終え復職できる人は、全体の3分の1。

休職中にリワークを受けていない人の継続就労は難しい現状です。

お申込方法

以下の必要事項をこちらの用紙またはメール本文へ記入の上、下記お申込先までご応募ください。尚、こころ塾からの受付確認をもって確定とします。返信がない場合は別途お問合せください。

[FAX] 089-989-0722 **[メールアドレス] kokorojuku@otoiawase.jp**

御社名・部署名	
ご氏名①	
ご氏名②	
ご連絡先電話番号	
FAX番号またはメールアドレス	